



# RC Parken

**SPONSOR MAPPE**

**2011**

RC Parkens Bestyrelse

## Indholdsfortegnelse

Formål	side	3
Beskrivelse af RC Parken	side	4
RC Parkens styring, ledelse og repræsentation	side	5
Beliggenhed	side	5
Begrundelse for beliggenheden	side	6
Faciliteter i RC Parken	side	6
Krav vedr. støj/afstand til naboer m.m.	side	7
Hvilke aktiviteter skal der afholdes?	side	7
Hvilke certifikater findes der?	side	8
RC Parkens ejerforhold, drift og ledelse	side	8
Praktiske oplysninger	side	9
<b>Bilag:</b>		
RC Parkens organisation	side	11
Satellitfoto af RC Parkens beliggenhed	side	12
Skitse af RC Parken	side	13
Logoer og mærker	side	14

## **Formål**

Det er RC Parkens formål at udbrede interessen for en konstruktiv og lærerig hobby- og tidsfordrivelse indenfor disciplinerne modelfly (herunder også modelhelikoptere) modelbiler og modelbåde og – skibe.

RC Parken skal danne rammen om et fællesskab der går på tværs af disse modeldiscipliner.

RC Parken skal være med til at sætte lokaleggen på landkortet både nationalt og internationalt.

## **Beskrivelse RC Parken**

RC Parken er et fritids- og rekreativt område for mennesker i alle aldre. Et sted hvor man kan tage hen for at se unge og gamle boltre sig med alle former for fjernstyrede modeller og hvis man har lyst kan deltage enten på gæstebasis eller som medlem af parkens forskellige klubber.

RC Parken ligger på ca. 3 ha. jord!

RC Parken har eget luftrum på ca. 1200 x 1200 m

Flyvepladsen er godkendt til stormodeller og jet-modeller!

I den nord-østlige del af RC Parken ligger modelflyvebanerne.

Der er astfaltbane, græsbaner og heliport.

Astfaltbanen er 120 x 14 meter

Der er en græsbane på begge sider af asfaltbanen. For begge ender af astfaltbanen er der yderligere ca. 30 m græsbane

Den store af græsbanerne er 200 x 20 meter

I den syd-østlige del ligger der fire modelbilbaner

Der er en astfaltbane på ca. 300 m (on-road), en jordbane på ca.450 m (off-road), en jordbane på ca. 350 m og en RC Crawl bane.

Nordvest for modelbilbanerne ligger modelskibssøen med øer og havne

Søen er en trekantsø på ca. 4000 kvadratmeter. Søen kan om vinteren bruges som skøjtesø. Foruden skibe bruges søen også til vandfly.

Endvidere er der parkeringspladser til ca. 100 biler, fællesarealer til fritidsaktiviteter som grillplads og opholdsplads med muligheder for overnatning. Der er klubhus og diverse specialindretninger til de enkelte klubber/foreninger.

RC Parken er, under skyldig hensyntagen til gældende love og bekendtgørelser, natur og miljø, et kraftcentrum for modelfly (motor- og svævefly), modelhelikoptere, modelbiler, modelskibe og modelbåde. RC Parkens anlæg lever op til internationale standarder.

Der afholdes med passende mellemrum stævner og konkurrencer.

Alle modeller opfylder gældende love og bekendtgørelser med hensyn til sikkerhed og larm/støj.

### **RC Parkens styring, ledelse og repræsentation**

De enkelte klubber er selvstyrende med hver deres bestyrelse og eget regnskab. Over de enkelte klubber sidder der en fælles direktion, **RC Parkens direktion**, som søger for samarbejdet mellem klubberne og fordeler fællesudgifter. RC Parkens bestyrelse er RC Parkens øverste ledelse.

RC parken repræsenteres udadtil blandt andet på internet med:

[www.rcparken.dk](http://www.rcparken.dk)

Den enkelte klub henholdsvis forening repræsenterer sig selv. RC Parkens direktion repræsenteres af den adm. direktør og RC Parkens bestyrelse repræsenteres af bestyrelsesformanden.

### **Beliggenhed**

RC Parken ligger på matrikel 408 Søgård, Klipleve Ejerlav. Se venligst også satellitkortet i bilagene på side 12.

Modelflybanerne ligger i den nord-østlige del af RC Parken. Modelbilbanerne ligger i den syd-østlige del af RC Parken og modelskibssøen i den nord-vestlige del af RC Parken.

Retningen for de to største modelflyvepladser er 110/290 grader af hensyn til stedets vindforhold og solen. Modelstyrende personer vil helst stå med ryggen til solen for ikke på noget tidspunkt at kunne blive blændet. Vi har ved studier på stedet bemærket at vinden oftest er i vest sydvest. Modelfly starter og lander bedst i modvind.

## **Begrundelse for beliggenheden**

Jordbundsforholdene er ret vigtige. RC Parken ligger på let sandhenholdsvis muldjord. Fed jord er besværlig og tungt for modeller at starte/lande i og køre i. Efter at der er fjernet ler i undergrunden er der blevet drænet og vandet forsvinder hurtigere og jorden tørrer bedre. Publikum kommer langt hellere ud at gå på let jord end på tung leret jord. Biler svines ikke så let til på let jord som de gør på tung jord. Det giver flere "modeldage" når vandet hurtigt tørrer væk.

Vi anser placeringen af RC Parken her på Søgårdsmark, som området kaldes, for at være unik.

Tilkørselsvejen alle steder fra er optimal. Det er let at forklare vejen både på skrift og i tale.

Vi er ude på det flade terræn. Det er vigtigt især for flyvning at der er så få terrænproblemer som mulig. Især højspændingsledninger (på grund af risiko for radioforstyrrelser) og store skove med megen forstyrrende termik (opad gående luftstrømme fra skoven) vil virke forstyrrende og begrænsende for aktiviteterne.

## **RC Parkens faciliteter**

- a. Klubhus med afdelinger for diverse interessegrupper, undervisningslokale, byggelokaler, kontor, tekøkken og sanitære forhold.
- b. Modelflyvebaner i asfalt og græs

- c. Modelbilbane on-road (asfalt), off-road (jordbane) og en RC Crawl (kravlebane)
- d. Modelsø med havne og øer til modelskibe -både og vandfly
- e. Parkeringsområder
- f. Fællesområde med bl.a. grillplads, publikumsområde, teltplads og plads til campingvogne

### **Krav vedr. støjafstand til naboer osv.**

Modellerne skal alle opfylde støjdemningskravene. Både de nationale og internationale. Det vil sige at samtlige modeller skal være forsynede med en lyddæmpende anretning (lydpotte/lyddæmper) med mindre de er elektrisk fremdrevne. Rent praktisk er det et mindre problem idet modellernes motorer kører elendigt hvis de ikke er forsynet med en "potte". Modelmotorer nu til dags larmer ikke og man skal ikke særligt langt væk så kan man kun se dem og ikke høre dem.

I BL9-4 fra Lov om luftfartsvæsen står der under punkt 4.3 nævnt hvilke afstande der skal iagttages til bebyggelser og større offentlige veje (mindst 150 m). Der skal være tilknyttet et luftrum på mindst 100 x 300 m og der skal være mindst 5 km til godkendt flyveplads. Modelflyvepladsen skal være anmeldt til den organisation, der er godkendt af Statens Luftfartsvæsen.

Under punkt 4 står der endvidere noget om radiostyringsgrejet og hvad modellerne må veje.

### **Hvilke aktiviteter skal der afholdes?**

Følgende aktiviteter skal tilstræbes

- g. Flyve og træne med det man kalder fastvingede modelfly
- h. Flyve og træne med modelhelikoptere
- i. Køre med modelbiler
- j. Sejle med modelskibe, både motordrevne og sejlskibe
- k. Bygge fly, helikoptere, biler og skibe især i vinterhalvåret

- l. Undervise i relevante emner. For eksempel aerodynamik, meteorologi, modelbygning, rettigheder og pligter, motorlære, brændstofslære, sikkerhedsregler
- m. Afholde prøver for at opnå certifikater.
- n. Afholde stævner, sommerferielejre, konkurrencer, træningslejre og alm. træning med henblik på deltagelse i konkurrencer i DK og udland.
- o. Kammeratligt samvær herunder sommerfest

### **Hvilke certifikater findes der?**

Til RC modelfly findes der følgende certifikater:

A-certifikat  
H-certifikat  
S-certifikat  
Stormodel motorfly  
Stormodel heli  
Stormodel svæver  
Jet certifikat



## Praktiske oplysninger

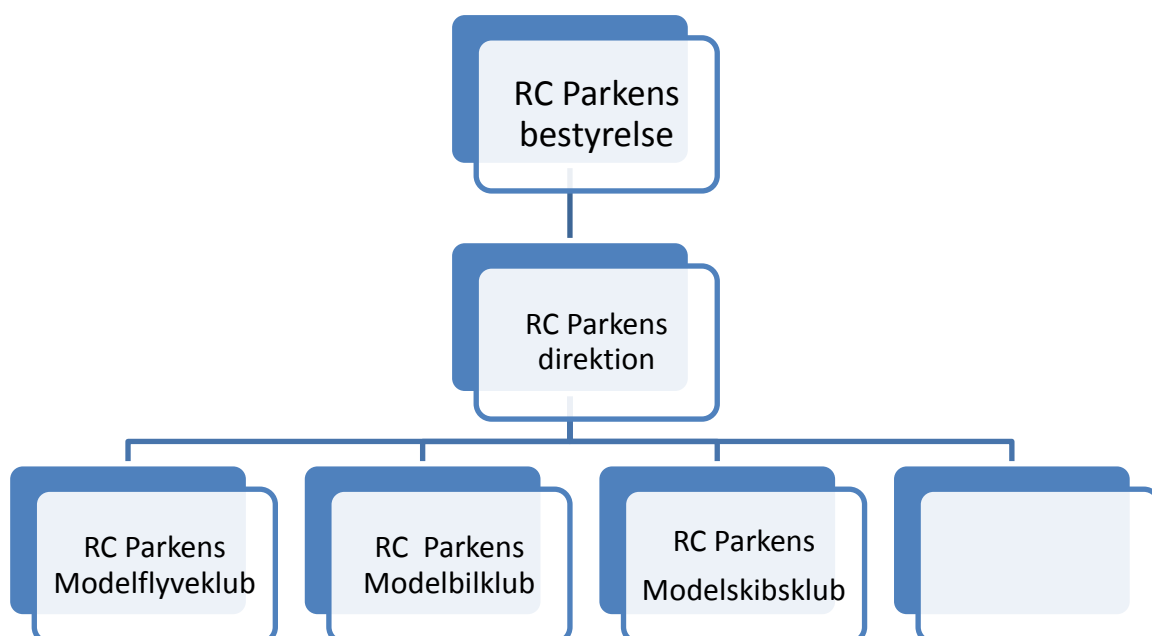
<p>Postadresse</p> <p>Beliggenhed</p>	<p><b>RC Parken</b> Fjordvejen 128 B, Sønderhav 6340 Kruså Danmark</p> <p>Husk beliggenhed og postadresse er forskellig</p> <p><b>Søgårdsmark, 6200 Åbenrå</b></p>
<p>Åbningstider og hvornår flyves, køres og sejles</p>	<p>Generelt er RC Parken altid åben, så længe der er lyst nok til at lege. På vores kalender på internet kan du se hvornår der flyves, køres og sejles.</p>
<p>Kontaktpersoner</p>	<p><b>Formand for flyverne:</b></p> <p>Svend Christensen <a href="mailto:svenogkirsten@bbsyd.dk">svenogkirsten@bbsyd.dk</a> tlf.: 0045 7468 7323</p> <p><b>Formand for bilerne:</b></p> <p>Per Hamann <a href="mailto:rcklubsyd@gmail.com">rcklubsyd@gmail.com</a> tlf.: 0045 4073 6120</p>

<p>Bliv medlem</p> <p>Om selve RC Parken</p> <p>RC Parkens ledelse og organisation</p>	<p><b>Formand for skibene:</b></p> <p>Tom Keller Christensen</p> <p><a href="mailto:tom@rcparken.dk">tom@rcparken.dk</a></p> <p>tlf.: 0045 2836 3005 / 0045 7449 1238</p> <p><b>Ønsker du at blive medlem kontakt den enkelte klubs/forenings formand</b></p> <p><b>Du kan læse mere om RC Parken på:</b></p> <p><b><a href="http://www.rcparken.dk">www.rcparken.dk</a></b></p> <p><b>RC Parken ledes i tre niveauer:</b></p> <p><b>Klub/forenings bestyrelsen</b></p> <p><b>RC Parkens direktion</b></p> <p><b>RC Parkens bestyrelse</b></p> <p><b>Der under bilag i denne håndbog et organisationsskema</b></p>
<p>Fax</p>	<p>0045 7460 8524</p>
<p>e-mail</p>	<p><a href="mailto:_rcparken@rcparken.dk">_rcparken@rcparken.dk</a></p>
<p>Website</p>	<p><a href="http://www.rcparken.dk">http://www.rcparken.dk</a></p>

## Bilag

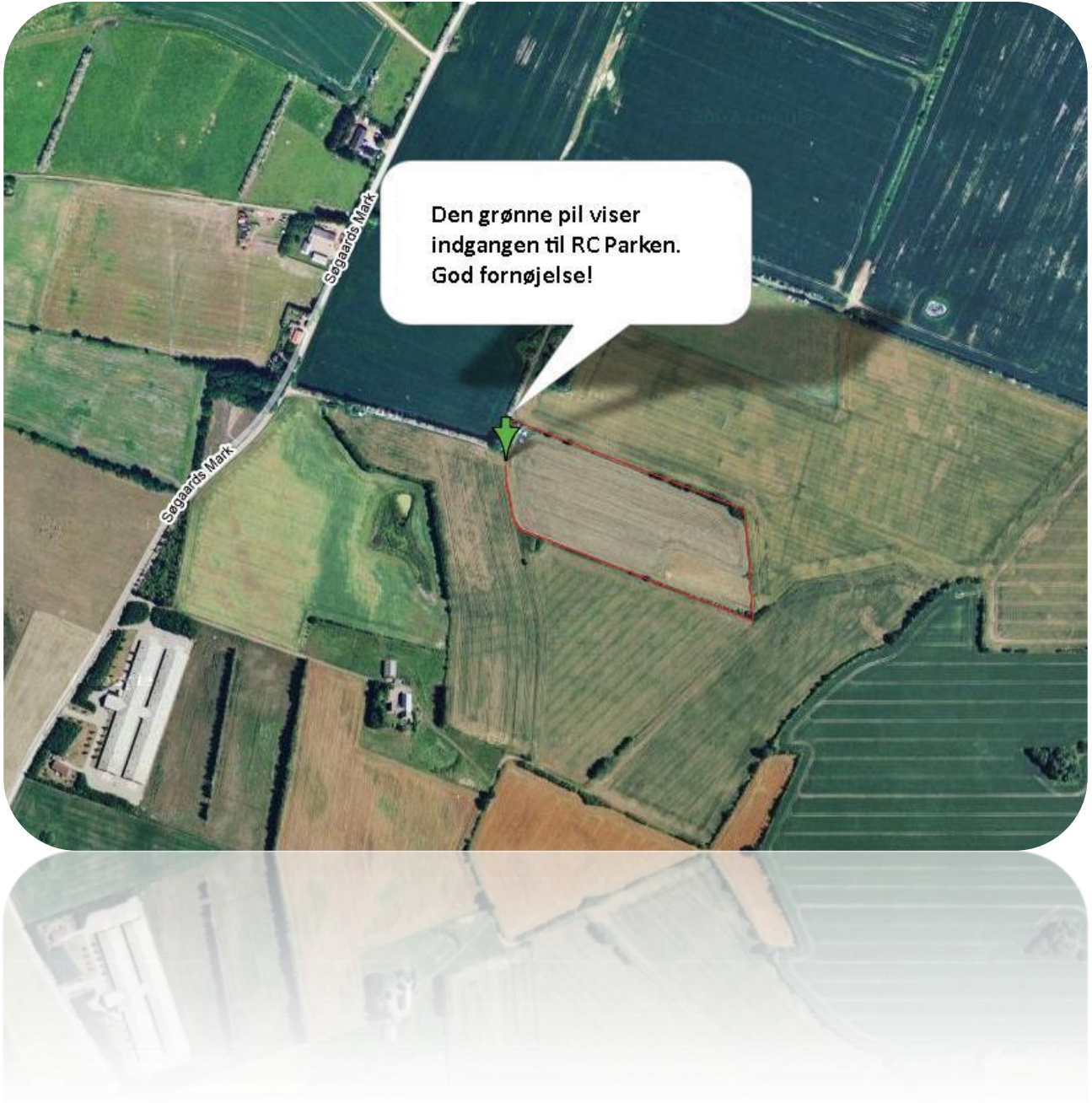


### RC Parkens organisation

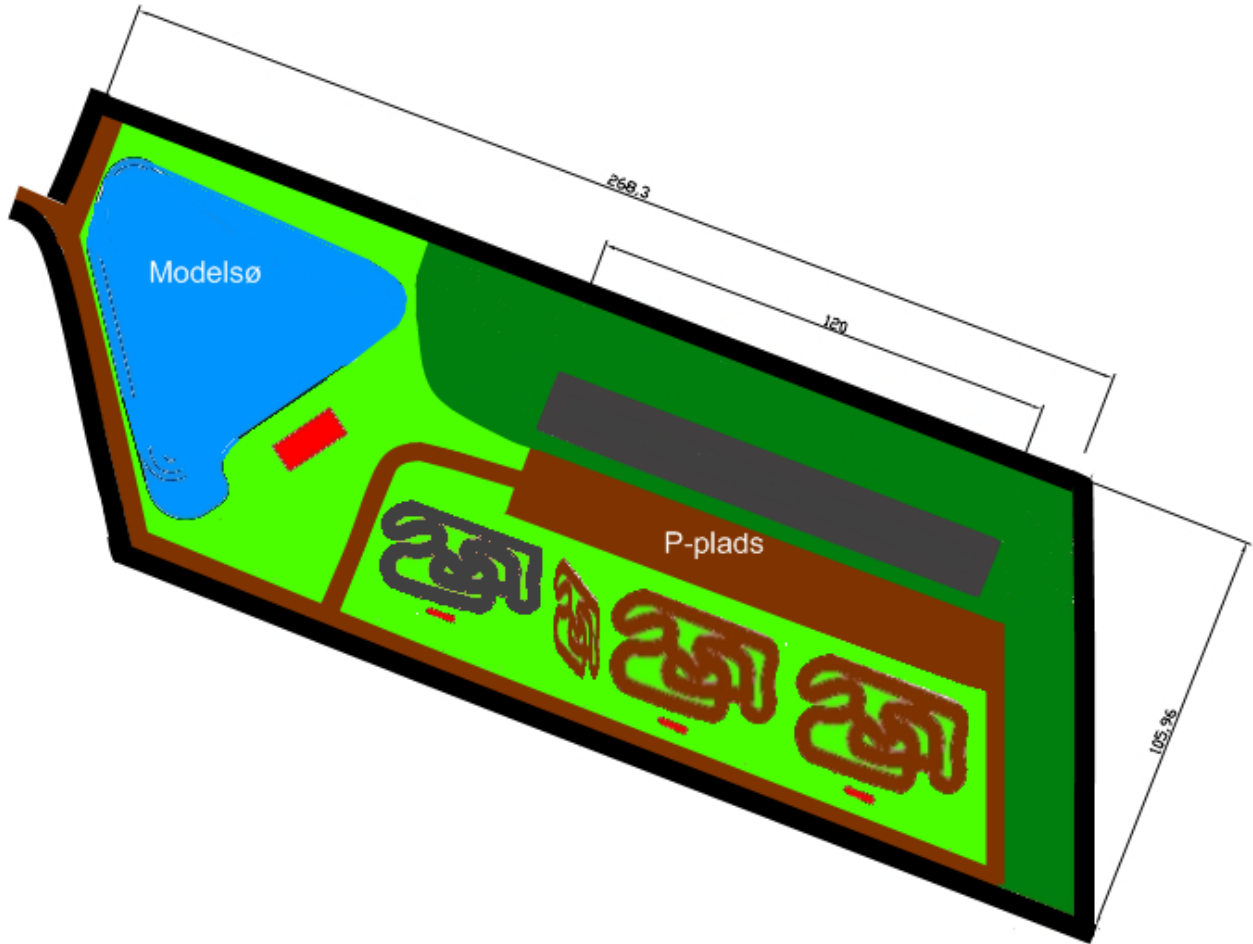


- RC Parkens bestyrelse består af: Bestyrelsesformanden (ejer), mindst to familiemedlemmer til ejeren og en repræsentant for hver modelklub (som regel formanden)
- RC Parkens direktion består af repræsentanter fra alle klubber (tre fra hver klubbestyrelse)
- De enkelte modelklubber er selvstyrende med egen klubbestyrelse

## Satellitfoto af RC Parkens beliggenhed



# Skitse af RC Parken



**Logoer og mærker**  
(alle hjemmetegnede)





**Bille Ruwald**  
RC Parkens bestyrelse